

# HS-2700V



高さ = 1,200mm

前面



奥行 = 480mm

側面



幅 = 500mm

背面

## 装置の仕様

走査方式	リニア / コンベックス電子走査方式
表示モード	Bモード、B/Bモード、B/Zモード、B/Mモード、Mモード
レンジ 3.5MHz	0-2cm ~ 0-24cm (1cm ステップ)
5MHz 以上	0-2cm ~ 0-16cm (1cm ステップ)
ビームフォーカス方式	フルデジタル方式 送信 4 段フォーカス 受信ダイナミックフォーカス
定格超音波周波数	2.8 ~ 11.0MHz (プローブ周波数に対応)
表示モニタ	12.1 型カラー液晶 広視野角 (水平: 170° 垂直: 170°)
画像表示	上下反転、左右反転
イメージ調整	B ゲイン M ゲイン 36 ~ 100dB 1dB ステップ ダイナミックレンジ 35 ~ 95dB 10dB ステップ(1dB 可変) STC 8 段スライドボリューム 音響パワー 20% ~ 100% (10% ステップ) γカーブ 5 種類 H-res (画像処理) OFF, Detail1, Detail2, Mild, Detail3 Resolution, Penetration, Clarity, Boundary, Anatomy
	M 走査速度 5 ステップ
ドプラ	CFM (カラーフローマッピング)、PD (パワードプラ) PW (パルスドプラ)
ドプラ表示領域	Vertical (バーチカル)、Box (ボックス)
シネメモリ	255 フレーム
計測機能	距離、面積・周囲長、体積、Tendon%、ヒストグラム、 妊娠週数、速度、LV 計測
キャラクター表示	病院名 (40 字)、患者名 (30 字)、ID (26 字)、年齢、 性別、DOB (誕生日)、日付、時刻、プローブ名、レンジ、 ゲイン、音響パワー、周波数、ダイナミックレンジ、ガンマ、 H-res、グレースケール、フォーカス情報、ドプラゲイン、 スピードレンジ、ROI
プローブコネクタ	x2 (キーボードで選択)
外形寸法	約 500mm (幅) x 1,200mm (高さ) x 480 mm (奥行)
質量	約 20 kg
電源	100V ~ 240V AC 50/60Hz
データ保存	静止画 (JPEG) 内部 100 枚 (最大) / 外部 USB メモリ 静止画 (DICOM) 外部 USB メモリ 動画 (AVI) 外部 USB メモリ
外部入出力	USB メモリポート x 1 外部ビデオ出力 x 1 フットスイッチ接続端子 x 1 プリンタ制御出力 x 1
プローブ	リニアプローブ 11.0/9.0/6.0MHz 40mm HLS-594M 10.0/7.5/5.0MHz 50mm HLS-575M コンベックスプローブ 5.0/3.5/2.8MHz 60R HCS-436M、HCS-436MSC マイクロコンベックスプローブ 9.0/7.5/5.0MHz 20R HCS-572M
付属品	AC アダプタ、電源コード、超音波ゲル、取扱説明書

### <注意事項>

- ・カタログに記載された仕様及び外観は予告なく変更されることがあります。
- ・このカタログの内容は 2021 年 6 月現在のものです。
- ・装置を正しく使用する為、必ず「取扱説明書」をお読みください。
- ・カタログと実際の商品の色とは印刷の関係で多少異なる場合があります。

# 本物電子株式会社

DIAGNOSTIC SCANNER  
Convex / Linear Ultrasonic System

# HS-2700V

12.1 inch



ご注文・お問い合わせは、ペピイペットまで

**PEPPY vet** フリーコール **0120-757-252**

受付時間: 月~金 9:00~18:00

<WEB サイト> スマホ・タブレット対応!

<https://www.vetswan.com>

# Probes

幅広い検査に対応し、より鮮明な画質で診るために従来型(96CH)プローブにさらに高解像度(128CH)プローブがラインナップされました。診察部位に最適なプローブを選択できます。

## マイクロコンベックス



## リニア



## コンベックス

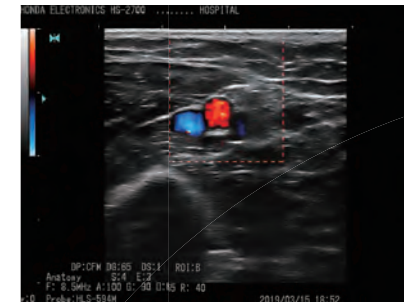


- 曲率半径
- 視野幅
- ケーブル長

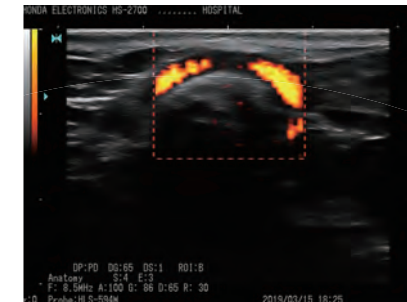


# Doppler Mode

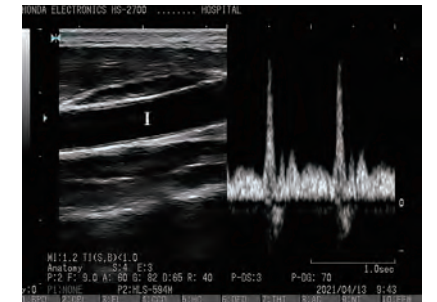
HS-2700V は CFM(カラーフローマッピング)と PD(パワードプラ)、PW(パルスドプラ)の3種類が選択可能です。広範囲の診断に使用ができます。ROI(ドプラ表示領域)は Box(ボックス)、Vertical(バーチカル)の2種類から選択できます。



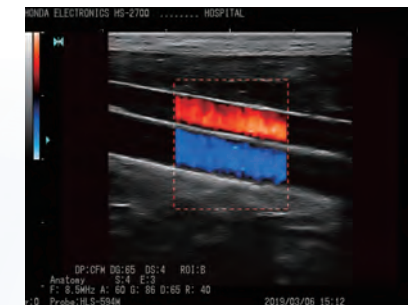
CFM (カラーフローマッピング)



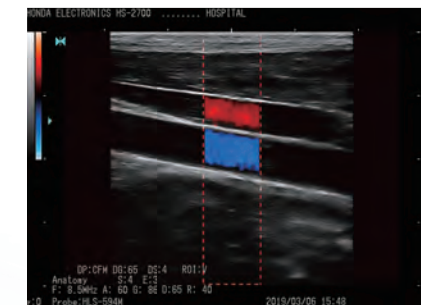
PD (パワードプラ)



PW (パルスドプラ)



Box (ボックス)



Vertical (バーチカル)



## H-res (Our Resolution Technology) 本多独自の画像処理技術

先進の画像処理技術を搭載。観察の目的に最適な設定を簡単な操作で実現します。深部描写に適した設定、浅部の繊細な描写に合わせた設定、コントラストを抑えた設定などを選択できます。



## 主な用途

- 妊娠判別(犬、猫、など)
- 小動物向け腹部、心臓(胸部検査)
- 犬、猫等の伴侶動物健康管理
- 動物園での簡易診断

## Made in Japan

製品はパーツ部分も含め、そのほとんどを国内の工場にて製造。製品の素材となるセンサ素子(セラミックス)から製造しています。



\* プリンタは標準構成品に含まれません。