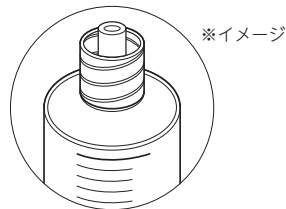


ツイストルアーポリエチレンボトルの ルアーロックシリンジにおける使用方法

ルアーロックシリンジ（シリンジの筒先が右記イラストの様な形状）の場合は、次の1~4の方法でツイストルアーポリエチレンボトルを使用して下さい。



1. 頭部へのセット

シリンジの筒先をポリエチレンボトルに対し、**真っすぐ**に押し付けながら、**時計回りに回転**させ、軽くねじ込んで下さい。

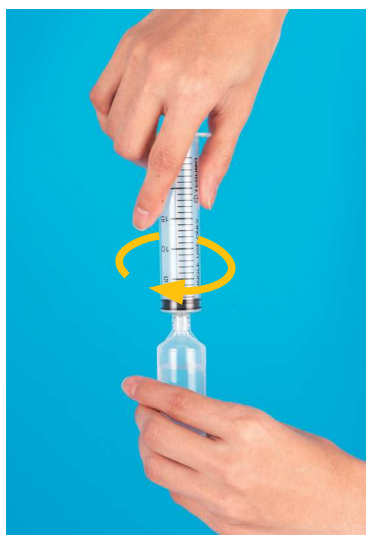


2. ねじ込み、固定させる

シリンジを**1回転**するようにポリエチレンボトルに**ねじ込み**、固定させて下さい。
シリンジが1回転すると、回転に抵抗を感じるので、これ以上は回転させないで下さい。

○ 良い例

1回転するようにねじ込んで下さい。



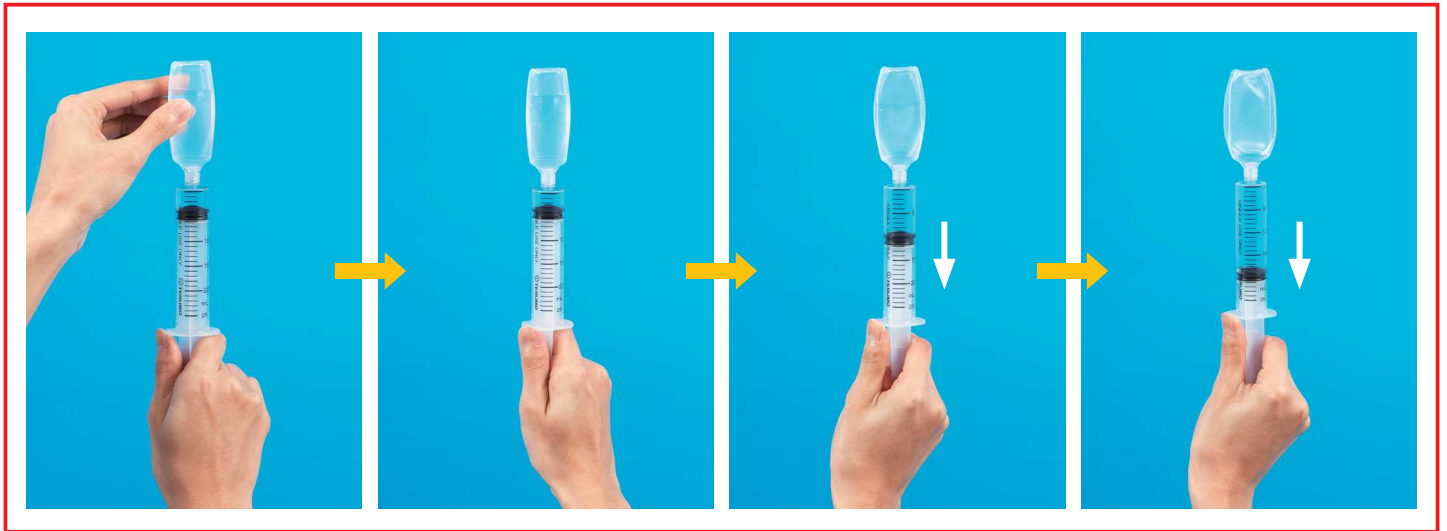
× 悪い例

1回転以上回転するとねじ切れる可能性がありますので、回転させ過ぎないで下さい。



3. 内容液の抜き取り

2.の方法で固定させたら、手を持ち替えて、ポリエチレンボトルを上にして内容液を抜き取って下さい。



* 内容液の抜き取り中にピストンが引き戻されることがありますが、内容液を抜き取った後に、シリンダーを持ちながらピストンを固定すると引き戻されなくなります。

4. 取り外し

ポリエチレンボトルの肩部を反時計回りに回転させ、ボトルを取り外して下さい。



反時計回りに回転させて下さい。



ボトルを取り外して下さい。